

Ficha Técnica de Producto



MODELO: **FQY GRIS**

LÍNEA: **ESTILO TRABAJO**

| | |
|--------------------------|--|
| DESCRIPCIÓN | CALZADO ERGONÓMICO INDUSTRIAL |
| CERTIFICACIÓN | TIPO III + TIPO II CALZADO DE PROTECCIÓN DIELECTRICA CON PUNTERA DE PROTECCIÓN (ALUMINIO) (NOM-113-STPS-2009) |
| CORTE | MICROPIEL (PIEL PERFORMANCE) SUEDE IMPORTADA |
| CASCO | ALUMINIO RESISTENTE A CORROSIÓN Y OXIDACIÓN; LIGERO; COMPRESIÓN DE 15 KN (1.5 TONS) |
| SUELA | HIGH PERFORMANCE PU/TPU |
| HORMA | EEE TALLAS: 22-31 / (ANATÓMICA Y ERGONÓMICA) |
| PLANTILLA | PLANTILLA PU PREFORMADA ONSTEAM; DISMINUCIÓN DE SUDORACIÓN Y CALOR; AMORTIGUACIÓN DE IMPACTO, TRANSPIRABLE Y FRESCO PARA INHIBIR MAL OLOR Y FORMACIÓN DE BACTERIAS |
| FORROS | AIRFLOW®; TEXTIL CON VENTILACIÓN ENTRE CAPAS, LIBERA LA HUMEDAD Y SE MANTIENE SECO Y FRESCO; ANTIBACTERIANO |
| CONSTRUCCIÓN | STROBEL; INYECCIÓN DIRECTA AL CORTE |
| PESO | PIE/521.5 PAR/1043.0 |
| SOLUCIÓN ESPECIAL | |

PRUEBAS DE LABORATORIO

PRUEBA SUELA

Res. Desgarre
Res. Aceites
Res. Flexión
Res. Solventes
Res. Abrasión

MÉTODO

7.2.2 MNX-S-051-1989
7.4.2 MNX-S-051-1989
7.3.0 MNX-S-051-1989 (Mod)
7.5.0 MNX-S-051-1989
7.2.1 MNX-S-051-1989

PRUEBA CORTE

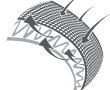
Absorción
Penetración y Absorción de agua
Res. Flexión
Permeabilidad Vapor de agua

MÉTODO

ISO 20344:2011 (6.12)
ISO 20344:2004 (Punto 6.13)
7.1.1 MNX-S-051-1989
UNE en ISO 20344 (6.6)



Tecnología Antifatiga



Forros Antibacterianos



Casco de Aluminio



Válvula de Aire



Protección Dieléctrica



Inyección Directa

ANTIFATIGUE®
Technology

AIRFLOW®
FORROS

PA

A I R
TECHNOLOGY

NOM-113-STPS-2009

PU/TPU

CONDICIONES ESPECIALES

| ELEMENTO | MATERIAL/TIPO | COLOR | OTRAS ESPECIFICACIONES | |
|----------|------------------|---------------------------------|------------------------|---|
| 1 | Chinela: | Micropiel Suede Importada | Negro | Espesor 1.8 a 2.0 mm acabado piel natural |
| 2 | Chaleco Lateral: | Micropiel Suede Importada | Negro | Espesor 1.8 a 2.0 mm acabado piel natural |
| 3 | Talonera: | Micropiel Suede Importada | Negro | Espesor 1.8 a 2.0 mm acabado piel natural |
| 4 | Forro Chinela: | Textil-Poliéster | Negro | Ventilado, Transpirable, Antibacterial |
| 5 | Forro Talón: | Textil Poliamida-Poliéster | Negro | Ventilado, Transpirable, Antibacterial |
| 6 | Forro Lengua: | Textil Poliamida-Poliéster | Negro | Ventilado, Transpirable, Antibacterial |
| 7 | Lengueta: | Malla Textil Poliester | Negro | Fresco, Comfortable |
| 8 | Entretelas: | Textil base algodón | Blanco | Absorbente, Transpirable con elasticidad |
| 9 | Ojillos: | Sintéticos y Perforados | Naranja | 4 Ganchos dieléctricos y 8 perforaciones |
| 10 | Etiqueta lengua: | Frecuencia en textil | Gris | |
| 11 | Hilos: | Poliamida (Nylon) | Negro | 40/3 |
| 12 | Planta: | Fibra de celulosa impregnada | Rosa | 2 mm espesor con protección antibacterial |
| 13 | Casco: | Metal (Aluminio) | Gris | Sin recubrimiento, Norma NOM 113-STPS |
| 14 | Suela: | PU/TPU | Negro/Nja. | Inyección Directa al Corte de PU/TPU |
| 15 | Plantilla: | Polimero - Poliuretano | Negro/Azul | Absorbente, Transpirable, Antibacterial |
| 16 | Cambrellón: | Nylon | Gris | Con desvanecimiento en las terminaciones |
| 17 | Agujeta: | Poliéster con alma de Poliéster | Negro/Nja. | Resistencia 50kg. A la tensión |
| 18 | Empaque: | Caja Individual | Negra | Caja exterior de 20 prs. Etiqueta con identificador de producto |
| 19 | Presentación: | Borceguí | Negro/Nja. | Dieléctrico con Puntera de protección. |

DIMENSIONES SUELA

| | | |
|---|------------------|-------|
| 1 | Enfranque: | 20 mm |
| 2 | Spring: | 25 mm |
| 3 | Prof. De Huella: | 06 mm |
| 4 | Tacón: | 35 mm |

ALTURA CORTE

| | | |
|---|-----------|-------|
| 1 | Interior: | 15 cm |
| 2 | Exterior: | 11 cm |



RECOMENDACIONES DE USO

Calzado para uso en condiciones secas, industrial y/o trabajo. Condiciones muy limpias y seguras; Suela muy antiderrapante.